

## Temperaturuppföljning

Temperaturuppföljning är en del av FleetControl™ och erbjuder stöd till transportföretag för att säkerställa efterlevnad av företagets kvalitetspolicy. Med Temperaturuppföljning kan transportföretag säkerställa och bekräfta att temperaturkedjan är obruten. Temperaturuppföljning är helt oberoende av kylaggregatleverantör och fungerar på alla fordonsmärken och påbyggnationer.

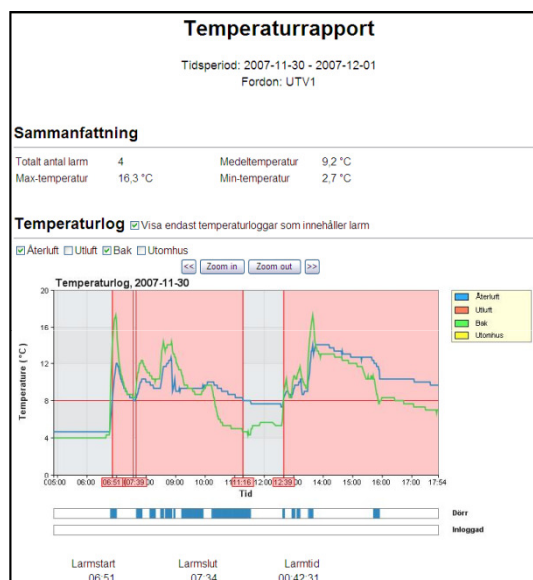
### Så här fungerar det

I det utrymme där temperaturer önskas övervakas monteras valfritt antal temperatursensorer. Sensorer kan även monteras på släp eller trailer.

Temperatursensorerna mäter kontinuerligt temperaturen. De uppmätta temperaturvärdena skickas till fordonsenheten.

I lastutrymmet kan även sensor för dörr och/eller bakgavellyft monteras. På så vis erhålls också uppföljning av när skåpet är öppet eller stängt.

Fordonsenheten överför temperaturvärdena samt status för dörr/bakgavellyft till åkeriet. På kontoret konfigureras de olika gränsvärdena som anger avvikelser och rapporter kan skapas



### Hårdvarukrav

FleetLoggerprogramvaran kan användas i två olika hårdvarukonfigurationer:

- Fordonsenhet FTU (FleetLogger Telematic Unit) som är en ren telematikenhet
- Fordons-PC med CAN-bussingång

FleetAnalyser kräver en server med Windows Server 2003 eller senare och Databas SQL Server 2005 alt. SQL Server Express 2005 (begränsad gratisversion)

### FleetControl™

FleetControl™ är Fleetechs paket av produktivitetstjänster för transportföretag och kompletterar transportföretags ordersystem med funktionerna Fordonsekonomi, Positionering & Tracking, Miljöredovisning, Trafiksäkerhet, Temperaturuppföljning etc. För mer information om FleetControl, se separat produktblad eller besök [www.fleetech.se](http://www.fleetech.se).